



Name: _____ Vorname: _____ Klasse: _____

(Bestanden hat, wer mindestens 40 von 49 Punkten erreicht hat.)

1. **Dein Fahrrad muss verkehrssicher sein. Was gehört dazu?** (Kreuze die vier richtigen Antworten an!) Vorder- und Hinterradbremse
Weißer Frontreflektor
Rückspiegel
Rote Schlussleuchte und großer roter Rückstrahler
Speichenreflektoren
Luftpumpe

4

2. **Wie musst du dich bei diesem Zeichen verhalten?**



- Ich muss anhalten, wenn starker Verkehr ist.
- Ich darf weiterfahren, denn das Zeichen gilt nur für Autofahrer.
- Ich darf vorsichtig weiterfahren, wenn wenig Verkehr ist.
- Ich muss immer an der weißen Haltelinie anhalten und prüfen, ob die Straße frei ist.

3

3. **Viele Schüler fahren mit öffentlichen Verkehrsmitteln zur Schule. Katrin ist gerade aus dem Bus gestiegen. Wie verhält sie sich richtig?**

- Sie geht vor dem haltenden Bus auf die Fahrbahn.
- Sie wartet, bis der Bus abgefahren ist, schaut nach links und rechts und geht dann über die Fahrbahn.
- Sie geht hinter dem Bus über die Fahrbahn.
- Sie geht ohne zu schauen über die Fahrbahn, weil die Autofahrer anhalten und warten müssen.

3

4. **Beim Überqueren der Fahrbahn bist du in der Mitte angekommen. Die Ampel wechselt auf Rot! Wie verhältst du dich richtig?**

- Ich bleibe stehen.
- Ich gehe weiter.
- Ich gehe zurück.

3

5. **Schüler warten an einer Haltestelle auf den Bus. Wie verhalten sie sich richtig?**

(Kreuze die zwei richtigen Verhaltensweisen an!)

- Sie spielen auf Gehweg und Fahrbahn.
- Sie warten ruhig, bis der Bus hält.
- Sie nehmen Rücksicht auf die aussteigenden Fahrgäste.
- Sie drängeln sich durch die aussteigenden Fahrgäste um als erste im Bus zu sein.

2

6. **Du musst zwischen parkenden Autos die Straße überqueren. Wodurch wirst du gefährdet?**

(Kreuze die zwei richtigen Antworten an)

- Andere Verkehrsteilnehmer sehen mich nicht rechtzeitig.
- Ich könnte den Lack der abgestellten Fahrzeuge beschädigen.
- Ich kann heranfahrende Fahrzeuge erst spät sehen.

2

7. **Du kommst als Radfahrer an eine Kreuzung mit Ampelanlage und willst links abbiegen. Wie kommst du am sichersten über die Kreuzung?**

- Ich klinge laut, gebe Handzeichen und biege ab.
- Ich fahre schnell hinter einem linksabbiegenden Fahrzeug her.
- Ich steige ab, schiebe mein Fahrrad und beachte die Fußgängerampel.

2

8. **Wie musst du dich richtig verhalten, wenn du auf einem Weg fährst, der so gekennzeichnet ist?**



- Ich muss vorsichtig fahren und auf Fußgänger Rücksicht nehmen.
- Ich brauche auf Fußgänger keine Rücksicht zu nehmen.

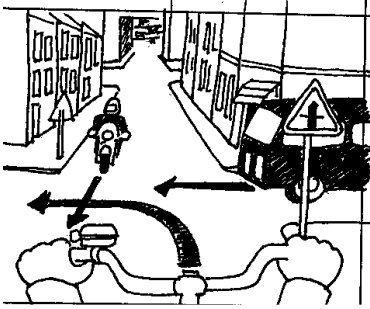
3

9. Welcher Verkehrsteilnehmer muss warten?



- Ich
Der Mofafahrer
6

10. Welches Fahrzeug darf zuerst die Kreuzung überqueren?



- Bus
Motorrad
Fahrrad

6

11. Hast du bei diesem Zeichen Vorfahrt?



- ja
nein

3

12. Du fährst mit dem Fahrrad auf der Fahrbahn. Da hörst du hinter dir das Martinshorn.
Wie verhältst du dich richtig?

- Ich fahre schnell weiter.
Ich fahre rechts ran, um Platz zu machen.

3

12. Darfst du am Tag mit deinem Fahrrad fahren, wenn der Scheinwerfer oder die Schlussleuchte nicht funktioniert?

- ja
ja, wenn es hell genug ist
nein, auf keinen Fall

3

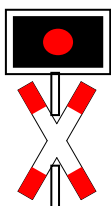
14. Wie verhältst du dich, wenn du mit dem Fahrrad auf einer wenig befahrenen Straße nach links abbiegen willst?

(Kreuze die vier richtigen Antworten an)

- Ich sehe mich nach hinten um.
Ich gebe Handzeichen.
Ich klingele.
Ich ordne mich ein.
Ich achte auf den Gegenverkehr und Fußgänger.

3

15. Die Signalanlage eines Bahnüberganges zeigt rotes Licht. Wann darfst du den Bahnübergang überqueren?



- Nachdem der Zug vorbeigefahren ist.
Nachdem das rote Licht erloschen ist.
Immer, denn die Signalanlage gilt nur für Autofahrer.

3

Du hast _____ Punkte von 49 Punkten erreicht. Bestanden Teilgenommen