

Name: _____ Vorname: _____ Klasse: _____
(Bestanden hat, wer mindestens 43 von 50 Punkten erreicht hat.)

1. Welches Verkehrszeichen gewährt keine Vorfahrt?



- Verkehrszeichen 1
Verkehrszeichen 2
Verkehrszeichen 3

4

2. Du kommst an eine Unfallstelle. Was ist zuerst zu tun?

- Das Fahrzeug von der Fahrbahn schaffen.
Den Verletzten von der Fahrbahn schaffen.
Die Unfallstelle absichern.
Hilfe herbeiholen.

4

3. Du bist Verkehrsteilnehmer. Die Teilnahme am Straßenverkehr erfordert:

- Partnerschaftliches Verhalten,
Rücksichtnahme,
Durchsetzungsvermögen
Vermeiden von Belästigung, Behinderung, Gefährdung und Schädigung.

3

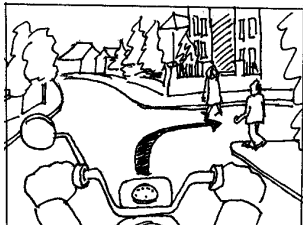
4. Du fährst mit dem Fahrrad oder Mofa an diesem Schild vorbei. Was musst du beachten?



- Ich muss damit rechnen, dass Kinder auf der Fahrbahn spielen.
Ich darf nur Schrittgeschwindigkeit fahren.
Ich muss ständig klingeln.
Ich muss absteigen und schieben.

3

5. Wie verhältst du dich richtig?



- Ich klingele laut.
Ich biege ab, ohne die Fußgänger zu beachten.
Ich warte, bis die Fußgänger die Fahrbahn überquert haben.

4

6. Womit musst du rechnen, wenn du mit dem Fahrrad gegen die Einbahnstraße fahren darfst?

- Autofahrer achten nicht auf mich.
Fußgänger achten nicht auf mich.
Ich kann keine Schilder erkennen.

3

7. Ein Bus betätigt beim Heranfahren und Halten an einer Haltestelle die Warnblinkanlage. Wie handelst du richtig?

- Den noch rollenden Bus darfst du nicht überholen.
Du fährst im Schritttempo (4 – 7 km/h) am stehenden Bus vorbei.
Du wartest, bis sich die Bustüren schließen.
Du fährst vorsichtig an dem Bus vorbei.

3

8. Warum ist es für die Umwelt besser statt Mofa oder Auto öfter das Fahrrad zu benutzen?

- Verkehrsstaus können vermieden werden.
Weil die Umwelt weniger durch Abgase belastet wird.
Weil du damit etwas für deine Fitness tust.

2

9. Wer verhält sich umweltbewusst?

- Derjenige, der vor der geschlossenen Bahnschranke den Motor abstellt.
- , der seinen Motor warmlaufen lässt.
- , der mit „voller Pulle“ fährt.
- , der Bus und Bahn benutzt oder auf sein Fahrrad umsteigt.

2

10. Du fährst mit deinem Fahrrad auf dem Radweg. Was musst du beachten?

- Nichts – auf dem Radweg habe ich Vorfahrt.
- Ich nehme Rücksicht auf andere Radfahrer und Fußgänger.

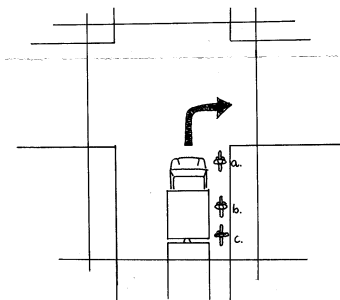
3

11. Ablenkung beeinträchtigt die Fahrtüchtigkeit. Durch welche der folgenden Situationen ist dies möglich?

- Durch Musikhören während des Fahrens.
- Durch Vorbeifahren an einer Unfallstelle.
- Durch Werbeplakate.
- Durch Telefonieren mit dem Handy während des Fahrens.

4

12. Der Lkw will nach rechts abbiegen. Neben ihm fahren drei Radfahrer. Welchen kann der LKW-fahrer sehen?



- Radfahrer a
- Radfahrer b
- Radfahrer c
- alle drei

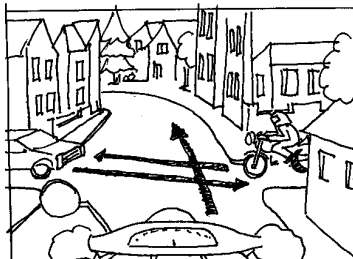
3

13. Warum muss man bei Kindern besonders vorsichtig sein?

- weil sie oft ohne zu gucken auf die Straße rennen.
- weil sie oft unsicher sind.

2

14. Wie verhältst du dich richtig?



- Ich fahre als erster.
- Ich fahre als zweiter.
- Ich fahre als letzter.

4

15. Wie wirken sich Alkohol- und Drogenkonsum auf Gesundheit und Verkehrsverhalten aus?

- Regelmäßiger Alkohol- und Drogenkonsum schädigt viele Organe.
- Wer Alkohol u. Drogen zu sich nimmt, wird verkehrsuntüchtig und stellt für alle eine Gefahr dar.
- Alkohol- u. Drogenkonsum kann zu schweren körperlichen u. seelischen Schäden führen.
- Die Reaktionsfähigkeit kann verringert werden.

3

16. Bewerte die folgenden Fahrzeuge im Hinblick auf ihre Umweltbilanz (Lärmentwicklung, Energieverbrauch, Luftverschmutzung). Ordne die Fahrzeuge von 1 (geringste Umweltbelastung) bis 5 (größte Umweltbelastung)

- Flugzeug
- Mofa
- Fahrrad
- Bus
- PKW

3

Du hast _____ Punkte von 50 Punkten erreicht. bestanden teilgenommen